

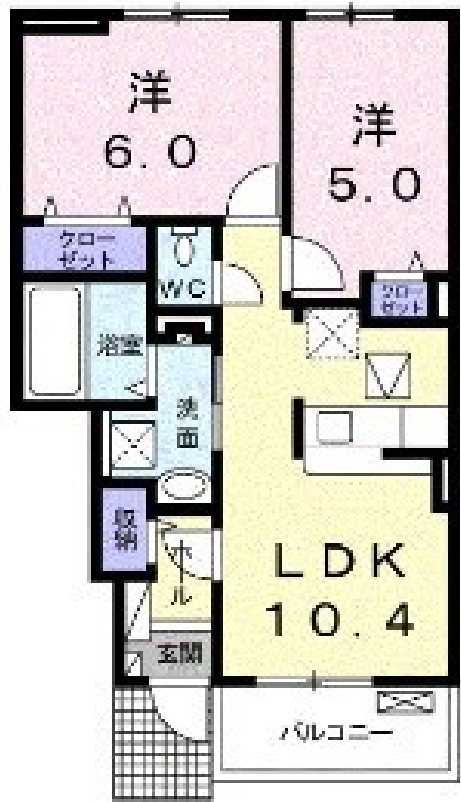
|         |        |
|---------|--------|
| 賃料      | 管理費等   |
| 64,000円 | 3,000円 |

|          |  |      |             |
|----------|--|------|-------------|
| 間取り      | 2LDK   |      |             |
| 敷金       | 無  | 礼金   | 1ヶ月         |
| 敷引/償却金   | -  | 保証金  | -           |
| 物件種別     | アパート(居住用)  |      |             |
| 建物名・部屋番号 | レイラ 堀  |      |             |
| 物件所在地    | 京都府福知山市堀   |      |             |
| 交通       | 山陰本線 福知山駅 徒歩29分                                      |      |             |
| 間取詳細     | LDK(10.4畳) 洋室(6畳) 洋室(5畳)                             |      |             |
| 構造・規模    | 木造 2階建 1階  |      |             |
| 専有面積     | 49.6㎡  | 向き   | 西           |
| 築年月      | 2018年7月  | 契約期間 | 2年          |
| 損害保険     | 有 16000円 2年  | 入居時期 | 2018年8月上旬予定 |
| 駐車場      | 有(敷地内) 3240円/月 ~ 1台駐車可 駐輪場                           |      |             |
| 設備       | タイヤ置き場 システムキッチン 対面式キッチン ガスコンロ設置済 3口以上<br>コンロ バス・トイレ別 |      |             |
| その他費用    | [一時金] 定額クリーニング代: 54000円<br>[月次費用] 区費: 400円           |      |             |
| 入居諸条件    | ペット不可 事務所不可 楽器等の使用不可 二人可                             |      |             |
| 保証会社     | 必須 (ハウスリーブ) 初回保証委託料15,000円 毎月月額賃料合計の2%               |      |             |
| 備考       | 保証会社加入必要、保証料として毎月月額合計の2%が発生します。                      |      |             |

【外観】



【間取り図】



図面と現況が異なる場合は現況が優先となります。

間取りの「S」はサービスルーム(納戸)です。

情報更新日2018年7月11日

No.d0000001330



国土交通大臣(2)第8210号

## 株式会社ライフフィット ミニミニFC 福知山店

京都府福知山市東羽合町150番地  
TEL:0773-24-1717  
E-mail: minimini-fukuchiyama@lifit.jp  
URL: http://www.lifit-fukuchiyama.jp/

FAX:0773-24-1719



携帯サイトから物件詳細を閲覧できます!

|      |          |    |    |
|------|----------|----|----|
| 取引態様 | 手数料負担の割合 | 貸主 | 借主 |
| 仲介先物 | 手数料配分の割合 | 元付 | 客付 |