

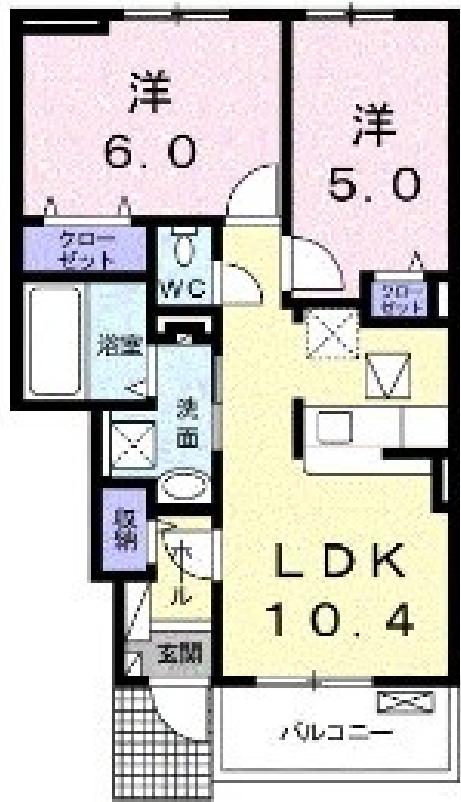
賃料	管理費等
64,000円	3,000円

間取り	2LDK		
敷金	無	礼金	1ヶ月
敷引/償却金	-	保証金	-
物件種別	アパート(居住用)		
建物名・部屋番号	レイラ 堀		
物件所在地	京都府福知山市堀		
交通	山陰本線 福知山駅 徒歩29分		
間取詳細	LDK(10.4畳) 洋室(6畳) 洋室(5畳)		
構造・規模	木造 2階建 1階		
専有面積	49.6㎡	向き	西
築年月	2018年7月	契約期間	2年
損害保険	有 16000円 2年	入居時期	2018年8月上旬予定
駐車場	有(敷地内) 3240円/月 ~ 1台駐車可 駐輪場		
設備	タイヤ置き場 システムキッチン 対面式キッチン ガスコンロ設置済 3口以上 コンロ バス・トイレ別		
その他費用	[一時金] 定額クリーニング代: 54000円 [月次費用] 区費: 400円		
入居諸条件	ペット不可 事務所不可 楽器等の使用不可 二人可		
保証会社	必須 (ハウスリーブ) 初回保証委託料15,000円 毎月月額賃料合計の2%		
備考	保証会社加入必要、保証料として毎月月額合計の2%が発生します。		

【外観】



【間取り図】



図面と現況が異なる場合は現況が優先となります。

間取りの「S」はサービスルーム(納戸)です。

情報更新日2018年7月11日

No.d0000001331



国土交通大臣(2)第8210号

## 株式会社ライフフィット ミニミニFC 福知山店

京都府福知山市東羽合町150番地  
TEL:0773-24-1717  
E-mail: minimini-fukuchiyama@lifit.jp  
URL: http://www.lifit-fukuchiyama.jp/

FAX:0773-24-1719



携帯サイトから物件詳細を閲覧できます!

取引態様	手数料負担の割合	貸主	借主
仲介先物	手数料配分の割合	元付	客付