

| | |
|---------|--------|
| 賃料 | 管理費等 |
| 61,000円 | 3,000円 |

| | | | |
|----------|---|------|--------------|
| 間取り | 1LDK | | |
| 敷金 | 無 | 礼金 | 1ヶ月 |
| 敷引/償却金 | - | 保証金 | - |
| 物件種別 | アパート(居住用) | | |
| 建物名・部屋番号 | エリシオン レジデンス | | |
| 物件所在地 | 京都府福知山市問屋町 | | |
| 交通 | 丹鉄宮福線 福知山市民病院口駅 徒歩8分 山陰本線 福知山駅 バス11分 厚中間屋 徒歩3分 | | |
| 間取詳細 | LDK(10畳) 洋室(4.2畳) | | |
| 構造・規模 | 木造 2階建 2階 | | |
| 専有面積 | 52.83㎡ | 向き | 西 |
| 築年月 | 2018年9月 | 契約期間 | 2年 |
| 損害保険 | 有 16000円 2年 | 入居時期 | 2018年10月上旬予定 |
| 駐車場 | 有(敷地内) 3240円/月 ~ 1台駐車可 駐輪場 | | |
| 設備 | タイヤ置き場 ガスコンロ設置可 バス・トイレ別 追い焚き風呂 浴室乾燥 シャワー 温水洗浄便座 | | |
| その他費用 | [一時金] 定額クリーニング代: 43200円 [月次費用] 区費: 300円 | | |
| 入居諸条件 | ペット不可 事務所不可 楽器等の使用不可 二人可 | | |
| 保証会社 | 必須(ハウスリーブ) 初回保証委託料15,000円 毎月月額賃料合計の2% | | |
| 備考 | 保証会社加入必要、保証料として毎月月額合計の2%が発生します。 | | |

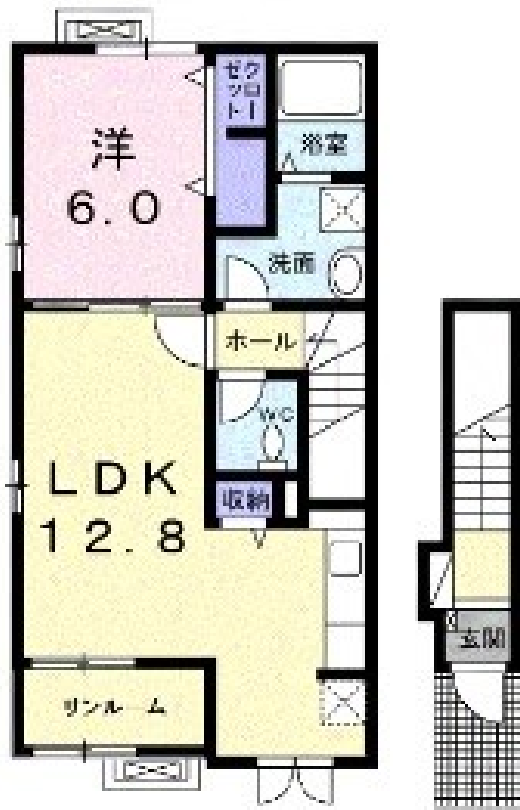
サンルーム

【外観】

【完成予想図】



【間取り図】



図面と現況が異なる場合は現況が優先となります。

間取りの「S」はサービスルーム(納戸)です。

情報更新日2018年6月12日

No.d0000001365



国土交通大臣(2)第8210号

株式会社ライフフィット ミニミニFC 福知山店

京都府福知山市東羽合町150番地

TEL:0773-24-1717

FAX:0773-24-1719

E-mail: minimini-fukuchiyama@lifit.jp

URL: http://www.lifit-fukuchiyama.jp/



携帯サイトから物件詳細を閲覧できます!

| | | | |
|------|----------|----|----|
| 取引態様 | 手数料負担の割合 | 貸主 | 借主 |
| 仲介先物 | 手数料配分の割合 | 元付 | 客付 |