

賃料	管理費等
54,000円	3,000円

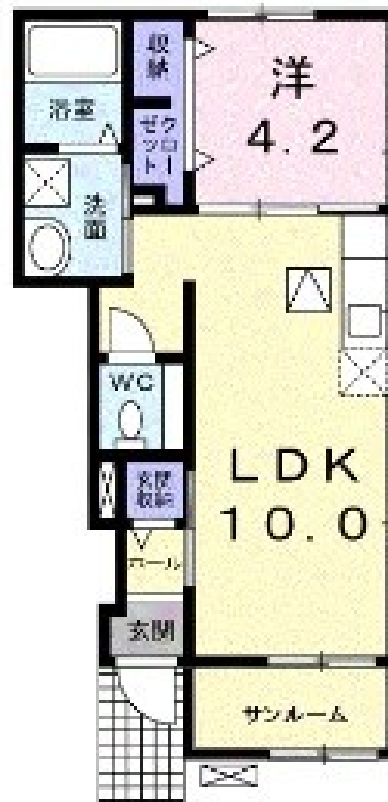
サンプルルーム

【外観】

【完成予想図】



【間取り図】



間取り	1LDK		
敷金	無	礼金	1ヶ月
敷引/償却金	-	保証金	-
物件種別	アパート(居住用)		
建物名・部屋番号	エリシオン レジデンス		
物件所在地	京都府福知山市問屋町		
交通	丹鉄宮福線 福知山市民病院口駅 徒歩8分 山陰本線 福知山駅 バス11分 厚中間屋 徒歩3分		
間取詳細	LDK(10畳) 洋室(4.2畳)		
構造・規模	木造 2階建 1階		
専有面積	41.52㎡	向き	西
築年月	2018年9月	契約期間	2年
損害保険	有 16000円 2年	入居時期	2018年10月上旬予定
駐車場	有(敷地内) 3240円/月~ 1台駐車可 駐輪場		
設備	タイヤ置き場 ガスコンロ設置可 バス・トイレ別 追い焚き風呂 浴室乾燥 シャワー 温水洗浄便座		
その他費用	[一時金] 定額クリーニング代: 43200円 [月次費用] 区費: 300円		
入居諸条件	ペット不可 事務所不可 楽器等の使用不可 二人可		
保証会社	必須(ハウスリーブ) 初回保証委託料15,000円 毎月月額賃料合計の2%		
備考	保証会社加入必要、保証料として毎月月額合計の2%が発生します。		

図面と現況が異なる場合は現況が優先となります。

間取りの「S」はサービスルーム(納戸)です。

情報更新日2018年8月21日

No.d0000001364

お問合せ先



国土交通大臣(2)第8210号

株式会社ライフフィット ミニミニFC 福知山店

京都府福知山市東羽合町150番地

TEL:0773-24-1717

FAX:0773-24-1719

E-mail: minimini-fukuchiyama@lifit.jp

URL: http://www.lifit-fukuchiyama.jp/



携帯サイトから物件詳細を閲覧できます!

取引態様	手数料負担の割合	貸主	借主
仲介先物	手数料配分の割合	元付	客付